

Comune di Sant'Arcangelo

(Prov. di Potenza)

COMMITTENTE: Comune di Sant'Arcangelo (PZ)

OGGETTO: *lavori di inerbimento sintetico ed adeguamento funzionale del campo di calcio comunale in località Petto della Mattina.*

PROGETTO DEFINITIVO - ESECUTIVO

ELENCO ELABORATI:

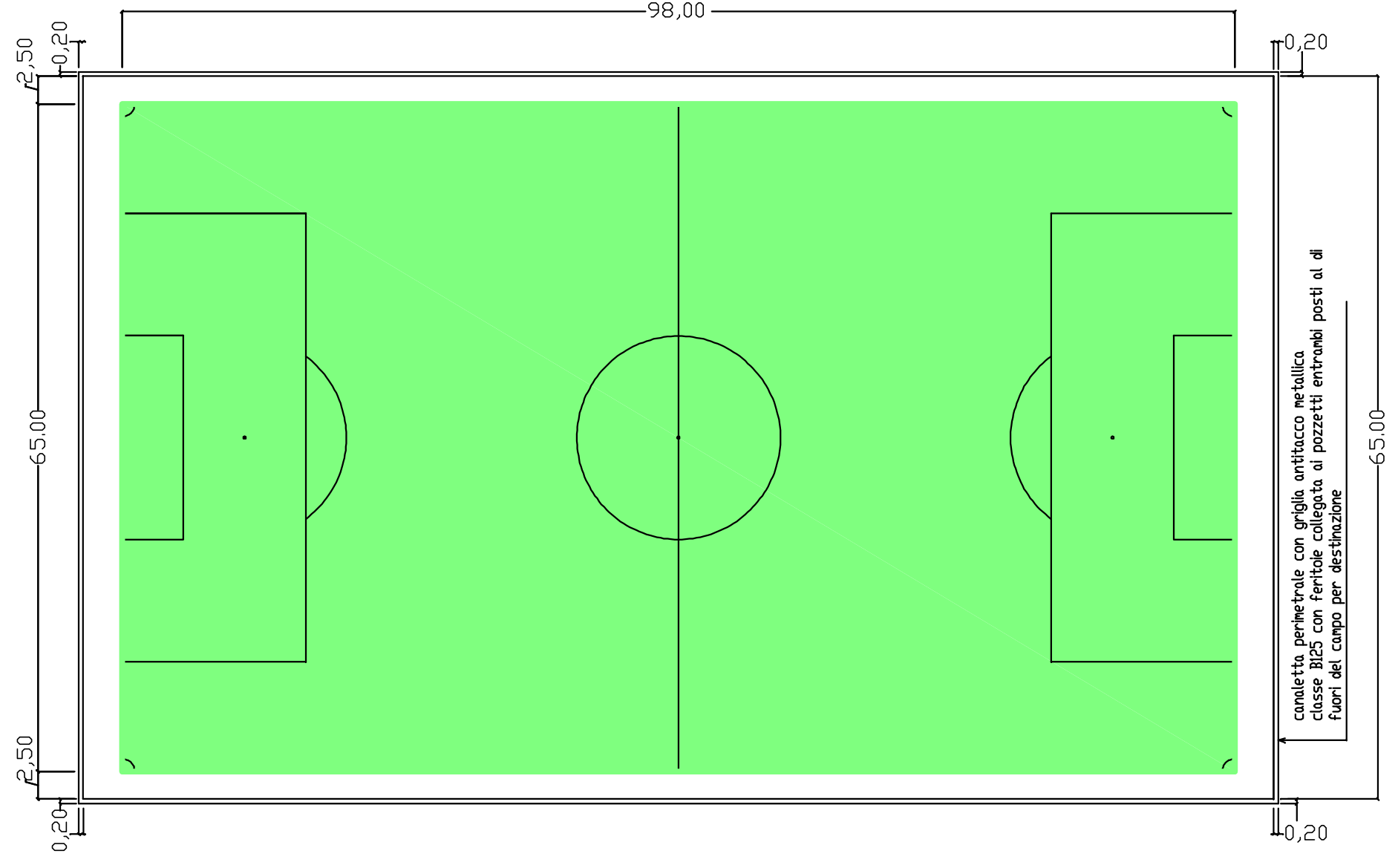
- 1) *Relazione tecnica descrittiva*
- 2) *Inquadramento territoriale - stralci planimetrici*
- 3) *Planimetria generale d'intervento*
- 4) *Elaborati grafici con indicazione interventi*
- 5) *Particolari costruttivi*
- 6) *Documentazione fotografica*
- 7) *Elenco prezzi*
- 8) *Computo metrico*
- 9) *Stima incidenza manodopera*
- 10) *Cronoprogramma*
- 11) *Quadro economico*
- 12) *Piano di sicurezza e coordinamento*
- 13) *Piano di manutenzione*
- 14) *Capitolato speciale d'appalto*
- 15) *Schema di contratto*

All. n.4

I progettisti

geom. Vittorio Case

ing. Rosanna Masini

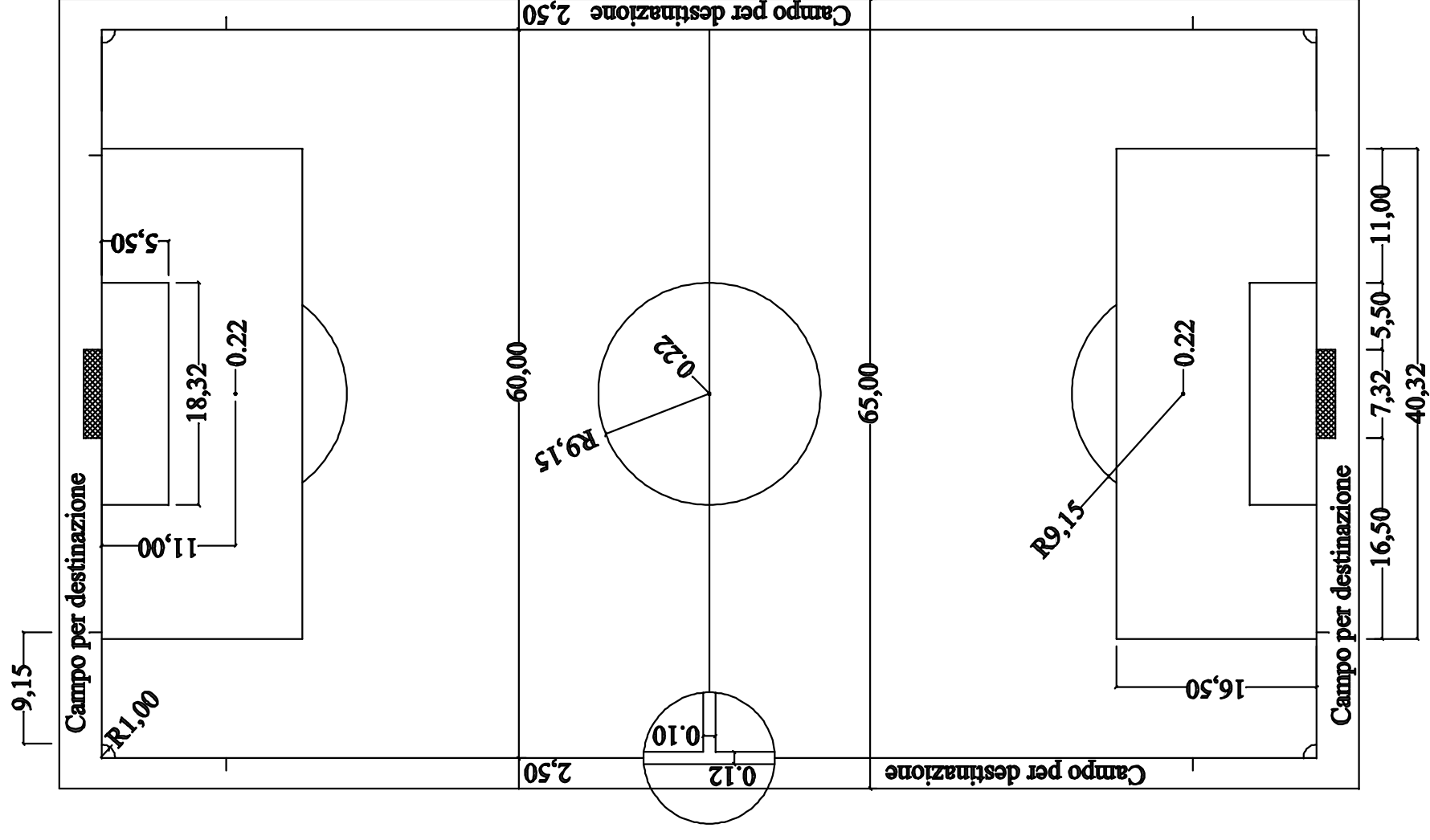


TAV. 01
ELABORATI GRAFICI - CAMPO CALCIO
TERRENO DI GIOCO

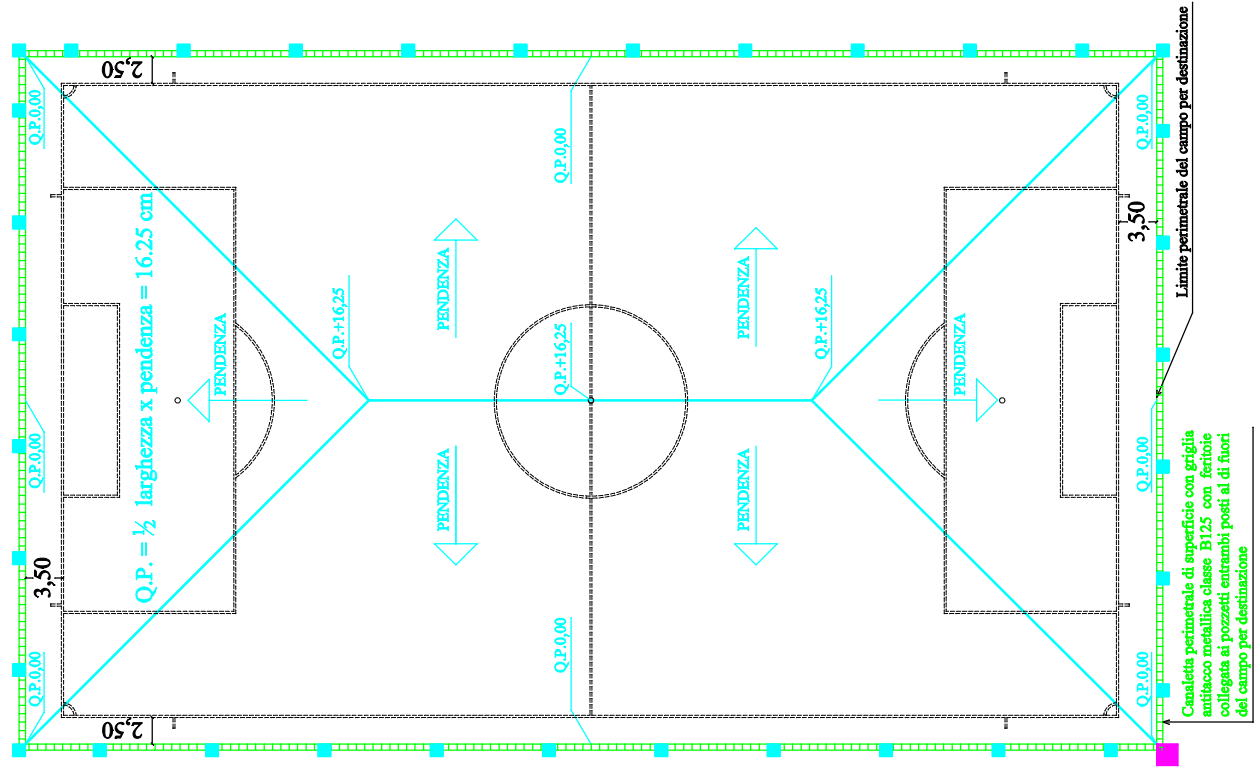
Scala : 1:500

TAV. 02
ELABORATI GRAFICI - CAMPO CALCIO
PLANIMETRIA DI TRACCIAMENTO

Scala : 1:500

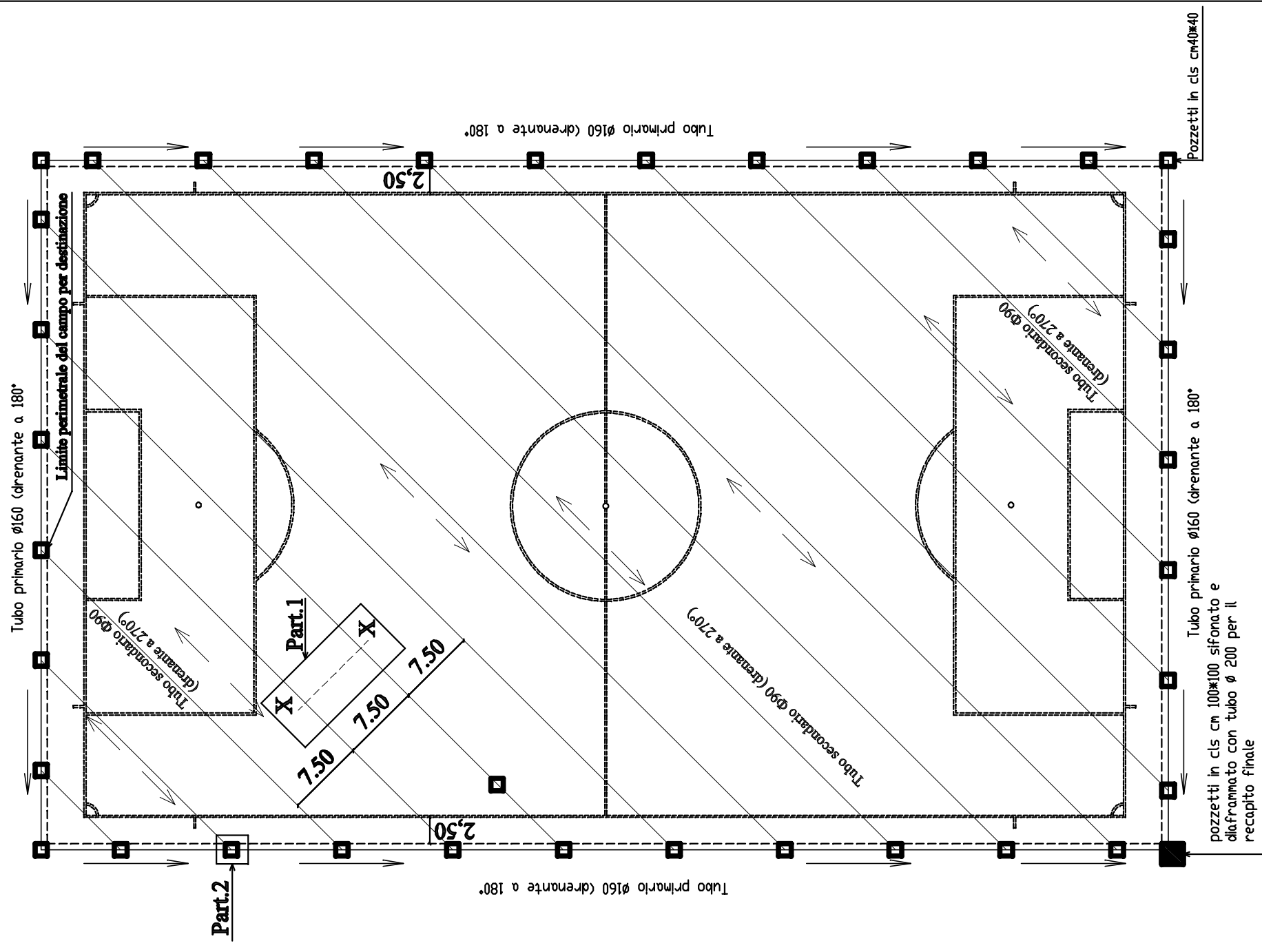


PENDENZE DI PROGETTO : 0.5%



TAV. 03
ELABORATI GRAFICI - CAMPO CALCIO
SCHEMA PENDENZE E DRENAGGIO SUPERFICIALE

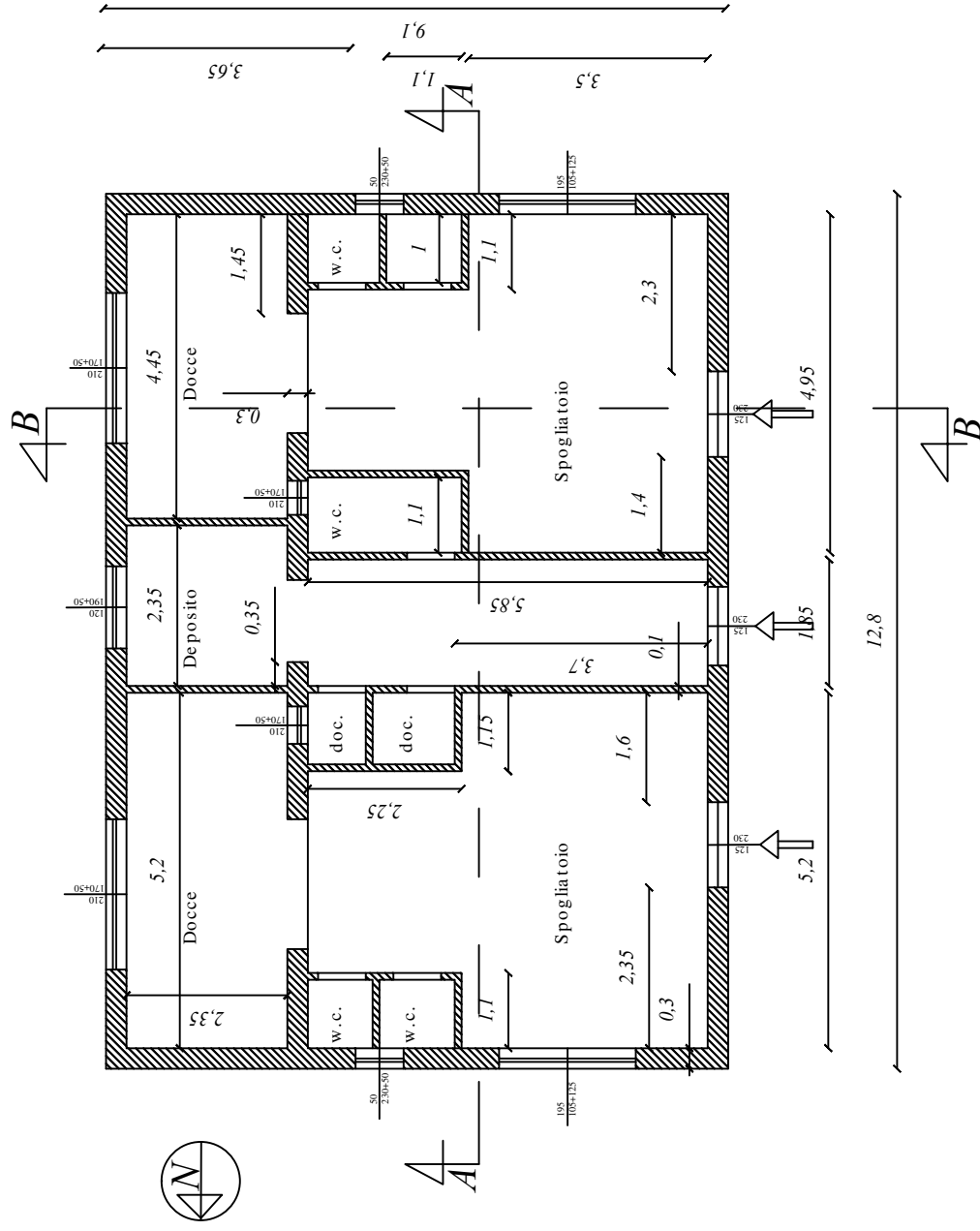
Scala : 1:500



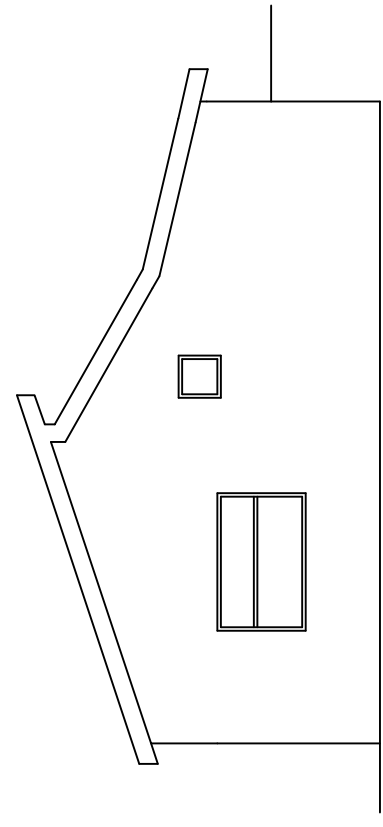
TAV. 04
ELABORATI GRAFICI - CAMPO CALCIO
PLANIMETRIA DRENAGGIO INCLINATO

Scala : 1:500

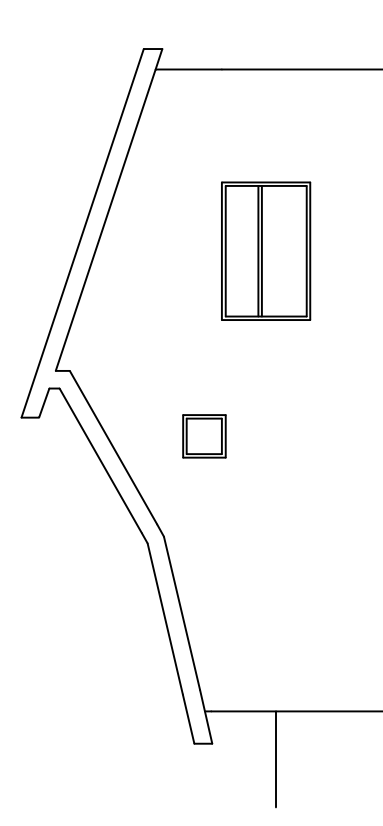
Pianta Spogliatoi scala 1:100
 in corso di esecuzione con finanziamento ai sensi della
 LR n. 26/2004 annualità 2015



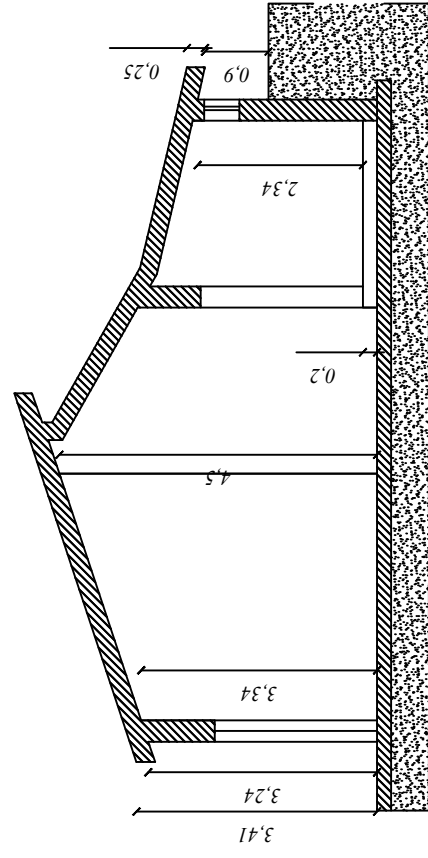
Prospetto Sud



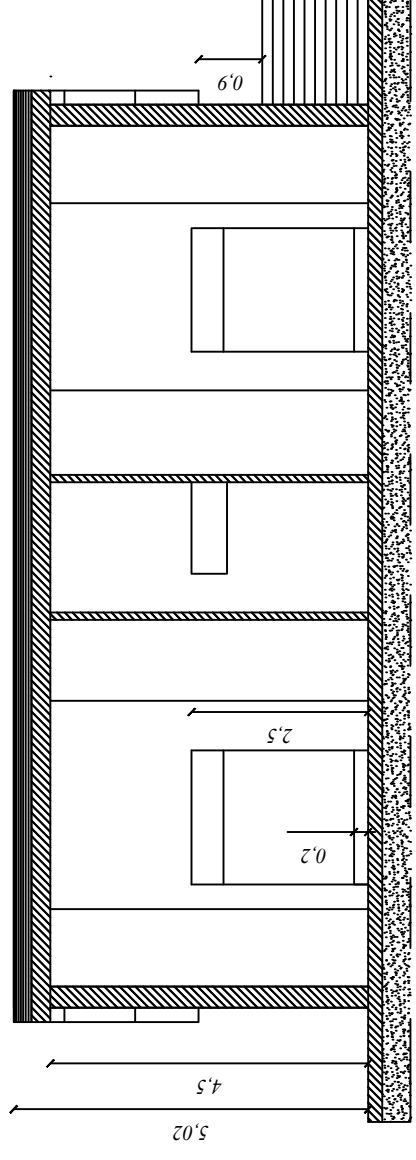
Prospetto Nord



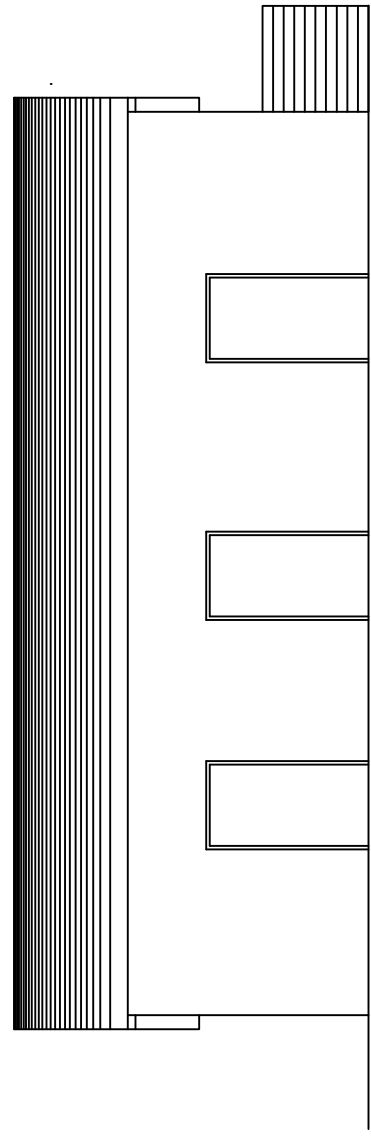
Sezione B-B Spogliatoi



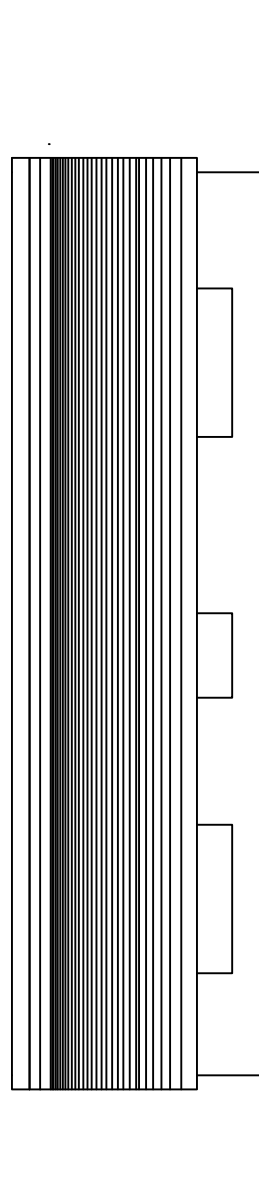
Sezione A-A Spogliatoi



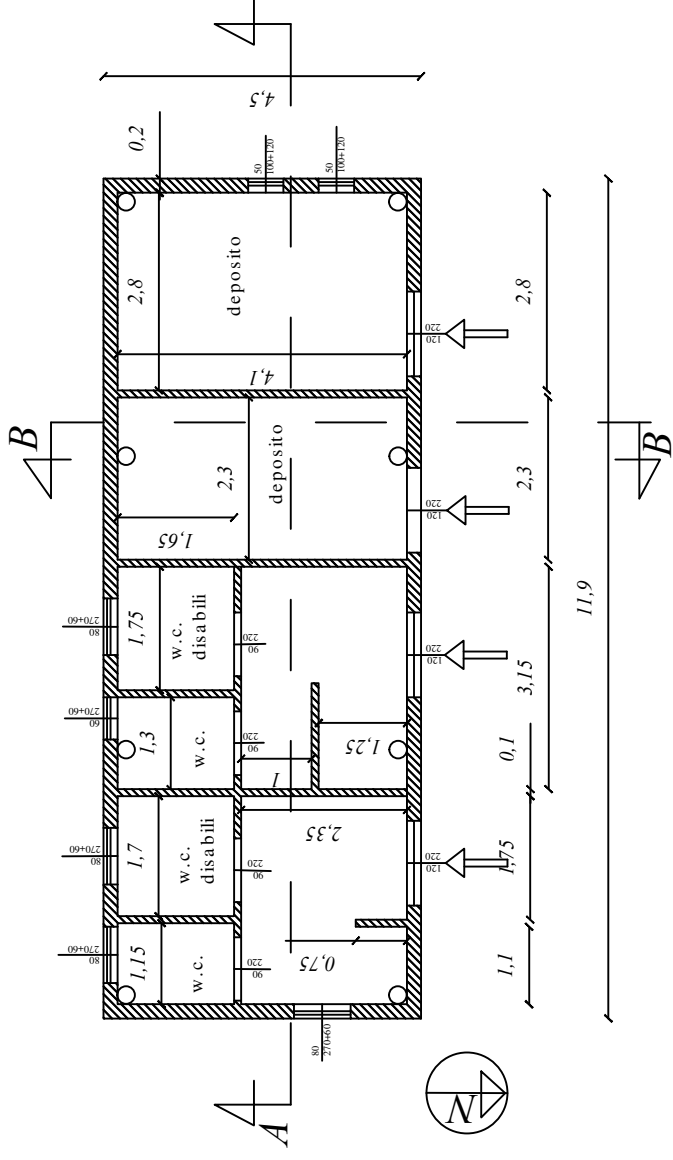
Prospetto Ovest



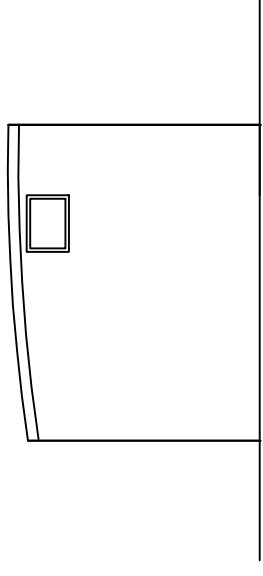
Prospetto Est



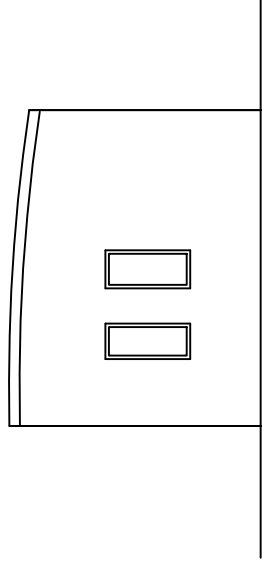
Pianta Bagni Stato di Progetto scala 1:100
in corso di esecuzione con finanziamento ai sensi della
LR n. 26/2004 annualità 2015



Prospetto Est



Prospetto Ovest



Prospetto Nord

